

QUAND LA DETTE PRIVÉE  
APPORTE UNE

*Nouvelle dimension*

AUX ENTREPRISES  
ET À VOTRE ÉPARGNE

**ANDERA**  
DETTE PRIVÉE

Dans sa logique de diversification et de sélectivité, la MACSF vous propose un nouvel investissement sur le marché de la dette privée, créé en exclusivité pour ses sociétaires.

# ANDERA

## DETTE PRIVÉE

QUAND LA DETTE PRIVÉE  
APPORTE UNE

*Nouvelle dimension*

AUX ENTREPRISES  
ET À VOTRE ÉPARGNE

## Qu'est-ce que la dette privée ?

### Un financement alternatif

La dette privée présente une **alternative aux investissements boursiers** pour les épargnants.

- Elle donne accès à un nouveau marché, un financement non coté, particulièrement apprécié par les entreprises.
- Elle permet à des PME et ETI déjà établies, en phase de développement, de bénéficier d'une autre **source de financement** que les prêts bancaires, afin de mettre en œuvre leur stratégie de croissance dans un cadre plus flexible.

### Une opportunité de diversification

En finançant l'économie réelle, la dette privée permet de **diversifier son épargne** avec une nouvelle classe d'actifs, non corrélée aux actions et obligations cotées.

Les entreprises financées via la dette privée, sélectionnées pour leur performance et leur résilience, présentent un profil de **rendement / risque au potentiel intéressant** dans le cadre d'une épargne équilibrée.

Il existe un risque de perte en capital sur les supports en unités de compte.



# La spécificité d'ANDERA

DETTE PRIVÉE

La MACSF vous propose en **exclusivité l'accès à un portefeuille de dettes d'entreprises non cotées** au sein de vos contrats d'assurance vie, de retraite ou de capitalisation, **via un partenaire incontournable** de la dette privée en France : Andera Partners.

Ce financement spécifique vient compléter le financement bancaire d'entreprises sélectionnées rigoureusement pour leur **résilience** et leur capacité à **mener à bien leur stratégie** de développement.

## NOTRE PARTENAIRE



## Un acteur de premier plan sur le marché du capital - investissement

Les entreprises doivent relever des défis nombreux pour innover, croître et s'adapter à un environnement en mutation rapide. S'engager auprès des entreprises et de leurs dirigeants pour les accompagner sur le chemin d'une croissance forte et durable, c'est la mission que s'est fixée Andera Partners depuis plus de 20 ans.



**4,2**  
**MRDS d'€**

sous gestion  
atteints en 2023



Plus de  
**330**

sociétés accompagnées  
depuis plus de 20 ans

# La MACSF aime



L'accès unique à des entreprises de qualité, en phase de croissance et à fort potentiel, via le non coté, dans le cadre de vos contrats d'assurance vie, de retraite ou de capitalisation.

Le couple rendement - risque intéressant, grâce à une forte sélectivité des entreprises et à l'accompagnement des équipes dirigeantes.

Un modèle financier éprouvé par Andera Acto depuis 2006, performant au travers des cycles.

# Une typologie de dette hybride

## La dette « sponsorless mezzanine »

Contrairement aux stratégies de dette privée majoritairement adossées à des fonds d'investissement, Andera Acto, filiale d'Andera Partners et spécialiste de la dette sponsorless mezzanine, accompagne directement les équipes dirigeantes qui détiennent a minima 25% du capital, et qui souhaitent :

- acquérir ou renforcer leur majorité au capital
- ou financer des projets de croissance.

Cette stratégie de financement permet de conserver une liberté dans la gestion de leur entreprise et de penser à un développement de long terme.

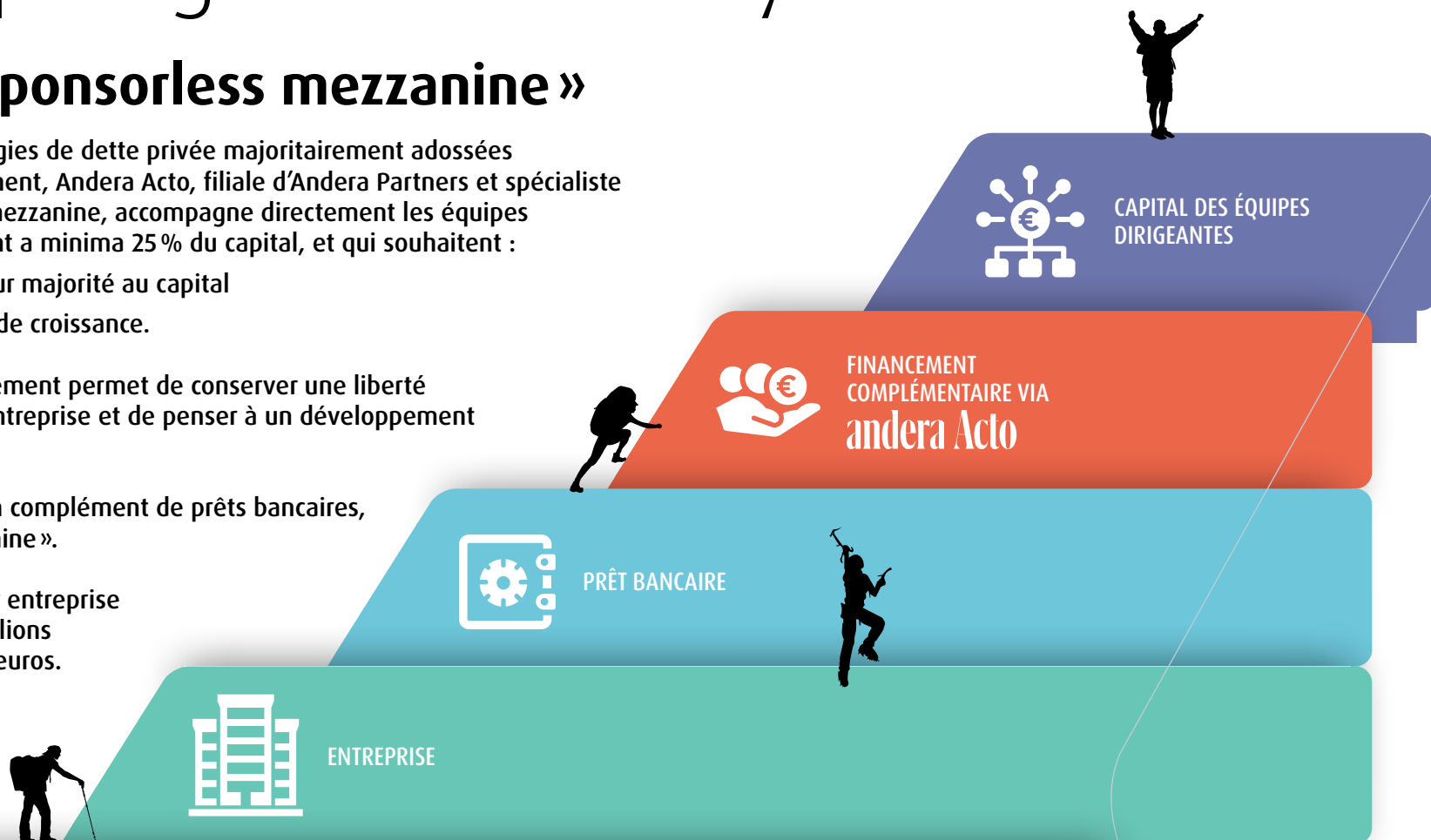
Andera Acto intervient en complément de prêts bancaires, c'est le système « mezzanine ».

Les montants investis par entreprise sont compris entre 10 millions et plus de 100 millions d'euros.



« La philosophie d'Andera Acto est d'accompagner des équipes dirigeantes pour qu'elles deviennent ou restent propriétaires de leurs entreprises. Comme c'est leur projet, leur patrimoine, cela crée une implication supplémentaire de long terme qui limite les risques. »

**STÉPHANE BERGEZ**  
ANDERA ACTO



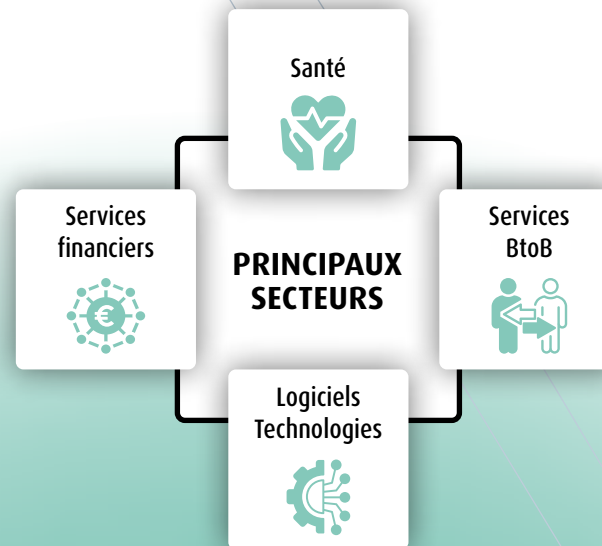
# La stratégie d'investissement

## Répartition géographique

France et pays limitrophes



## Répartition sectorielle



## Nombre d'entreprises en portefeuille

**6 à 10**  
**entreprises / an**  
en moyenne



## Tailles d'entreprise

Toutes tailles d'entreprises (PME et ETI)





# Le couple rendement-risque

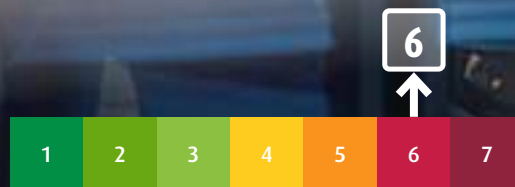
## Potentiel de rendement

Cet investissement ne présente **pas de performance à terme définie, ni garantie de capital.**

**Il existe un risque de perte en capital notamment en cas de défaut de remboursement et de dégradation de valeur.**

**OBJECTIF :**  
**OBTENIR UN POTENTIEL DE RENDEMENT ATTRACTIF À LONG TERME.**

## Echelle de risque



L'indicateur SRI (indicateur synthétique de risque) se base sur les résultats passés en matière de volatilité. Il peut évoluer dans le temps et n'est pas un indicateur fiable du profil futur.

**Les performances passées ne préjugent pas des performances à venir.**

Ce support financier, proposé en qualité d'unité de compte<sup>(1)</sup> au sein d'un contrat d'assurance vie, de retraite ou de capitalisation, est soumis **au risque de défaut de remboursement et de dégradation de valeur d'une entreprise** présente en portefeuille. Tout investissement dans ce support suppose un risque et implique d'être capable de supporter les conséquences financières d'une perte totale ou partielle de l'investissement réalisé. **Nous vous invitons à vérifier votre profil d'épargnant avant tout investissement auprès de votre conseiller MACSF.**

# ANDERA

## DETTE PRIVÉE

**LE POTENTIEL INNOVANT  
DE LA DETTE PRIVÉE,  
PARTENAIRE DES DIRIGEANTS  
D'ENTREPRISES.**

Une particularité  
qui fait la différence :  
l'accompagnement des équipes dirigeantes  
des entreprises financées, par Andera Acto

Andera Acto s'engage auprès des entreprises au-delà  
des ressources financières. Elle propose un accompagnement  
actif aux sociétés pour les aider dans leur stratégie de croissance.

Les objectifs principaux  
des entreprises financées :  
profiter des opportunités de croissance.

**FINANCER LEUR  
DÉVELOPPEMENT  
ORGANIQUE**

**ACCÉLÉRER  
LEURS PROJETS  
D'INNOVATION  
ET DE RECHERCHE  
& DÉVELOPPEMENT**

**ACCOMPAGNER  
LEUR STRATÉGIE  
DE CROISSANCE  
EXTERNE  
ET D'EXPANSION**

« Nous possédons une compréhension fine des enjeux  
des entreprises en croissance. Experts de l'investissement  
et de la stratégie d'entreprise, nous aimons nous définir  
comme les sparring partners\* des entrepreneurs  
et des équipes de management, pour accompagner  
leurs projets. »

\*Partenaires.

ANDERA ACTO

## L'accompagnement d'Andera Acto à tous les stades

**2 ANS AVANT L'ENTRÉE  
EN PORTEFEUILLE**

Identification des entreprises  
potentielles performantes avec  
un modèle économique résilient.

**ENTRÉE EN PORTEFEUILLE**

Accompagnement des entreprises  
dans la mise en place de leur stratégie.  
Analyse, audit des données de l'entreprise  
et audits indépendants.

**PÉRIODE DE FINANCEMENT  
(EN MOYENNE 5 ANS)**

Participation aux conseils  
de surveillance des entreprises.  
Conseils et accompagnement  
stratégique.

# Une politique durable

## Une classification SFDR Article 8\*

Le fonds est classifié Article 8. Cela signifie qu'il promeut des caractéristiques environnementales et sociales. En effet, le fonds intégrera la durabilité à chacune des étapes de son cycle d'investissement avec un plan d'accompagnement des entreprises dans leur transformation durable.

\* Disponible sur le site [macsf.fr](https://www.macsfr.fr)

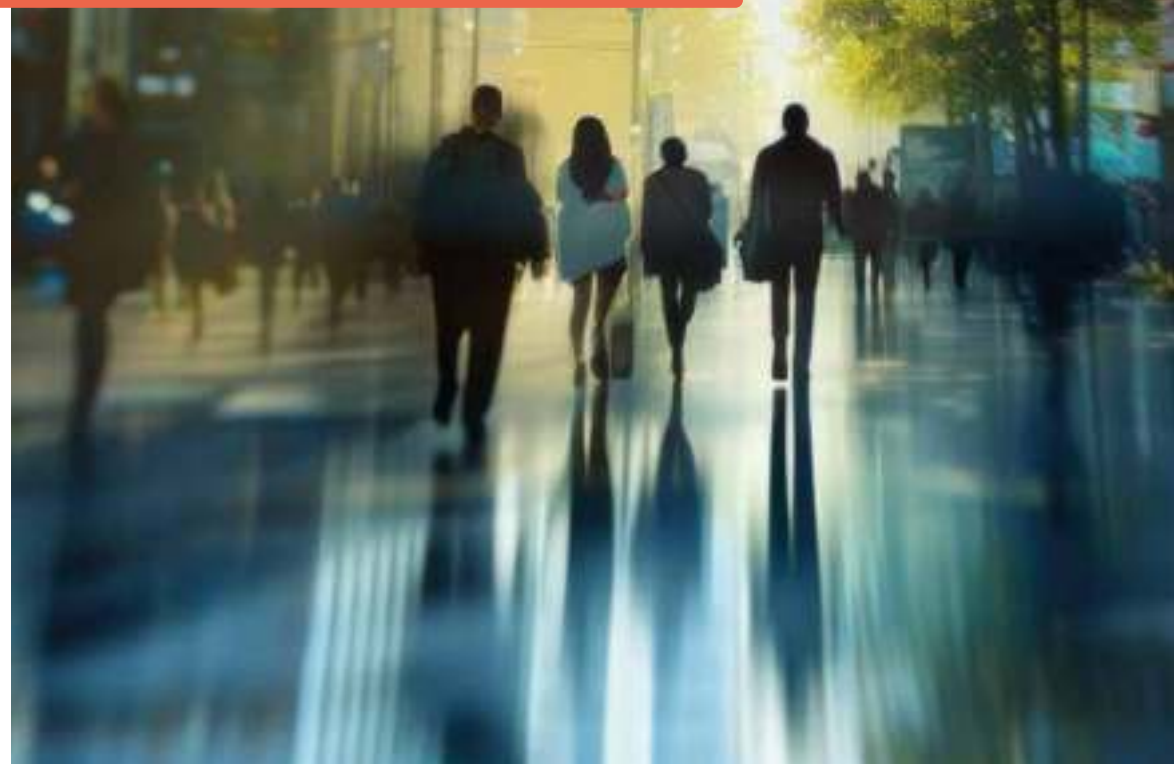
## La décarbonation au cœur des priorités

100 % des entreprises du portefeuille seront engagées dans la décarbonation de leur activité : une particularité innovante en matière de dette privée.

Mesure de l'empreinte, définition d'une trajectoire de réduction et définition d'un plan d'action seront systématiquement réalisées par les entreprises grâce à l'accompagnement et l'impulsion d'Andera Acto.

*« La durabilité est au cœur des priorités d'Andera Partners. Nous sommes convaincus qu'une stratégie de durabilité ambitieuse est vectrice de création de valeur à long terme et que notre métier d'investisseur offre une opportunité unique de démontrer que nous pouvons influencer positivement l'ensemble de notre écosystème vers un modèle plus vertueux. Notre objectif : offrir à nos investisseurs une performance durable et guider les entreprises que nous accompagnons vers la résilience de leurs modèles d'affaires. »*

Andera Acto





# Un modèle résistant

## Un modèle éprouvé par Andera Acto

Le nouveau fonds Andera dette privée est basé sur un modèle éprouvé par 5 générations précédentes gérées depuis 2006 par Andera Acto.

Andera Acto a été élue « Best Sponsorless Team » lors des Private Equity Exchange Awards en novembre 2023.

Andera Acto cible des entreprises performantes ayant déjà démontré un modèle économique résilient, avec un historique de remboursement de dettes réussi.



## La résistance aux crises (COVID, etc.)

**40%**

de hausse de la valorisation, durant la période de COVID, des sociétés dans lesquelles le fonds a investi (2017-2019)\*

**Les performances passées ne préjugent pas des performances à venir. Cette valorisation concerne uniquement le fonds Andera ActoMezz III et ne peut présager la performance du support Andera dette privée.**

\* TVPI (indicateur de performance) du Fonds ActoMezz III au 31/12/2023.



# SUCCESS STORY : les entreprises en parlent le mieux

**Découvrez 3 exemples  
d'entreprises financées  
par Andera Acto dans  
les millésimes précédents**

## OneXillium

Investissement en 2023.

### Activité

Solutions de gestion électronique des documents, d'impression, de digitalisation et de cybersécurité aux Pays-Bas.

### Objectif

Accélérer sa croissance en acquérant 2 entreprises néerlandaises actives dans la digitalisation et la cybersécurité.

*« Avec cette expansion, nous agrandissons nos compétences et nos capacités de conseil et d'implémentation, avec l'objectif de servir encore mieux nos clients dans leur transformation digitale. »*

**JO VAN ONSEM**  
CEO DE ONEXILLIUM GROUP



Investissement en 2024.

### Activité

Ingénierie industrielle et support opérationnel.

### Objectif

Accompagner et accélérer son développement, notamment à l'international et sur de nouveaux secteurs en plein essor.

*« Nous allons consolider la position du Groupe en tant qu'acteur clé dans le secteur de l'ingénierie industrielle et de la transformation durable. Nous voulons conjuguer notre croissance organique avec nos opérations de croissance externe, en renforçant nos expertises notamment à l'échelle internationale. »*

**MARC ELIAYAN**  
PRÉSIDENT DE GROUPE ADF



Investissement en 2018.

### Activité

Groupe de laboratoires d'analyses médicales.

### Objectif

Mettre en place une stratégie active de croissance externe via l'acquisition de laboratoires pour conquérir de nouveaux marchés.

*« Nous avons pu mettre en place une transformation significative du groupe Bioclinic, avec l'accompagnement d'Andera Acto et de nos partenaires. Cela nous a permis de devenir le numéro trois sur notre marché en à peine trois ans et de participer activement à la campagne de dépistage de la COVID-19 depuis 2020. »*

**DR PHILIPPE DABI**  
PRÉSIDENT DU GROUPE BIOCLINIC

# À qui s'adresse **ANDERA** ?

## DETTE PRIVÉE

### Une exclusivité MACSF

Le fonds Andera dette privée est réservé en exclusivité aux sociétaires MACSF.

Ce support financier, proposé en qualité d'unité de compte au sein des contrats RES Multisupport<sup>(2)</sup>, RES Retraite<sup>(3)</sup> et RES CAPI<sup>(4)</sup> est soumis au risque de défaut de remboursement et de dégradation de valeur d'une entreprise présente en portefeuille.

### Pour quel profil d'épargnant ?

Il s'adresse aux épargnants :

- qui souhaitent diversifier leur épargne en participant à l'économie réelle grâce au marché de la dette privée, décorrélé des marchés financiers,
- et qui sont capables de supporter une prise de risque en contrepartie d'un potentiel de performance.

La durée d'investissement recommandée est de 8 ans minimum. Pour les contrats de moins de 10 ans, des pénalités de rachat ou d'arbitrage sont prévues en cas de sortie de l'épargne avant 3 ans.

L'investissement dans ce type de supports non cotés de dette privée est limité à 30 % maximum de l'épargne du contrat (Tikehau Financement Entreprises compris).

### Comment investir ?

- En rendez-vous avec votre conseiller MACSF.
- Sur macsf.fr depuis l'espace personnel ou via l'appli MACSF.

La description et le fonctionnement des supports en unités de compte sont détaillés dans la notice d'information du contrat\*, dans les Documents d'Informations Clés (DIC) ou dans les documents équivalents agréés par l'AMF, disponibles sur la page Supports financiers du site macsf.fr.

\*Tout investissement réalisé au sein de ce support en unités de compte est également soumis aux frais sur versements et autres frais prévus par le contrat.



*Après une 1<sup>re</sup> expérience accueillie très favorablement par nos sociétaires sur le marché non coté, avec Tikehau Financement Entreprises, nous souhaitons apporter une nouvelle solution d'investissement dans notre gamme financière, innovante et exclusive, investie dans la dette privée.*

**ROGER CANIARD**  
DIRECTION FINANCIÈRE MACSF



### La MACSF, votre acteur de confiance

La MACSF se positionne comme l'un des groupes d'assurance les plus solvables du marché, expert dans le domaine de l'épargne retraite depuis plus de 50 ans.

Acteur solide, sa gestion financière avisée lui permet de traverser plus sereinement les aléas des marchés financiers.



## Le support ANDERA DETTE PRIVÉE présente des risques divers tels que :

**Risques de perte en capital :** le fonds ne bénéficie d'aucune garantie ni protection, il se peut donc que le capital initialement investi ne soit pas intégralement restitué même si les souscripteurs conservent les parts pendant la durée de placement recommandée.

**Réglementation :** les activités des fonds d'investissement privés, et en particulier celles des gestionnaires, sont soumises à une surveillance réglementaire accrue qui peut augmenter le niveau d'exposition du fonds à des risques potentiels et donner lieu à des coûts et dépenses juridiques et de mise en conformité additionnels.

**Risque de taux :** une partie significative des actifs du fonds a vocation à être investie en instruments de dette émis par les sociétés du portefeuille. Le risque de taux se traduit par une baisse éventuelle de la valeur des obligations et des titres de créance en cas de variation de la courbe des taux qui pourrait affecter négativement la valeur liquidative du fonds.

**Risque de crédit:** le risque principal lié aux instruments de dette souscrits par le fonds est celui du défaut d'une société du portefeuille, c'est-à-dire le non-paiement des intérêts et/ou le non-remboursement du capital. Le risque de crédit est également lié à la dégradation d'une société du portefeuille. L'attention de l'Investisseur est attirée sur le fait que la valeur liquidative du fonds est susceptible de varier à la baisse dans le cas où une perte totale serait enregistrée sur une opération suite à la défaillance d'une société du portefeuille. La présence d'instruments de dettes dans le portefeuille expose le fonds aux effets de la variation de la qualité du crédit.

(1) L'assureur ne s'engage que sur le nombre d'unités de compte et non sur leur valeur. La valeur des unités de compte qui reflète la valeur d'actifs sous-jacents n'est pas garantie mais est sujette à des fluctuations à la hausse ou à la baisse dépendant en particulier de l'évolution des marchés financiers, de la situation économique et des entreprises. La description et le fonctionnement des supports en unités de compte sont détaillés dans la notice d'informations du contrat, dans les Documents d'Information Clés (DIC) ou dans les documents équivalents agréés par l'AMF, disponibles sur la page Supports financiers du site macsf.fr.

(2) RES Multisupport est un contrat d'assurance vie de groupe à adhésion facultative libellé en euros et en unités de compte souscrit par l'Association Médicale d'Assistance et de Prévoyance (AMAP) auprès de la MACSF épargne retraite.

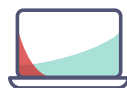
(3) RES Retraite est un plan d'épargne retraite sous la forme de contrat d'assurance vie de groupe à adhésion facultative, libellé en euros et en unités de compte, souscrit par l'Association Médicale d'Assistance et de Prévoyance (AMAP) auprès de la MACSF épargne retraite.

(4) RES Capi est un contrat de capitalisation de groupe à adhésion facultative, libellé en euros et en unités de compte souscrit par l'Association Médicale d'Assistance et de Prévoyance (AMAP) auprès de la MACSF épargne retraite.

Ensemble, *prenons soin* de demain 



Appli mobile



macsf.fr



3233 Service gratuit  
+ prix appel

ou 01 71 14 32 33

PUBLICITÉ

Suivez-nous sur :



Et retrouvez toutes les petites annonces MACSF sur :



DOCUMENT COMMERCIAL À CARACTÈRE NON CONTRACTUEL, POUR DE PLUS AMPLES INFORMATIONS, VOUS RÉFÉRER AUX CONDITIONS GÉNÉRALES OU AUX NOTICES D'INFORMATION.

MACSF assurances - SIREN N°775 665 631 - Société d'Assurance Mutuelles - Entreprise régie par le Code des Assurances - MACSF épargne retraite - Société Anonyme d'Assurances sur la Vie régie par le Code des assurances, au capital social de 58 737 408 €, entièrement libéré, enregistrée au RCS de Nanterre sous le numéro 403 071 095 - Siège Social : cours du Triangle, 10 rue de Valmy, 92800 PUTEAUX - Adresse postale : 10 cours du Triangle de l'Arche, TSA 60300, 92919 LA DEFENSE CEDEX - France.  
Andera Partners - Société en Commandite par Actions au capital de 501 500 € enregistrée au RCS de Paris sous le numéro 444 071 989, dont le siège est situé au 2, place Rio de Janeiro 75008 PARIS.